

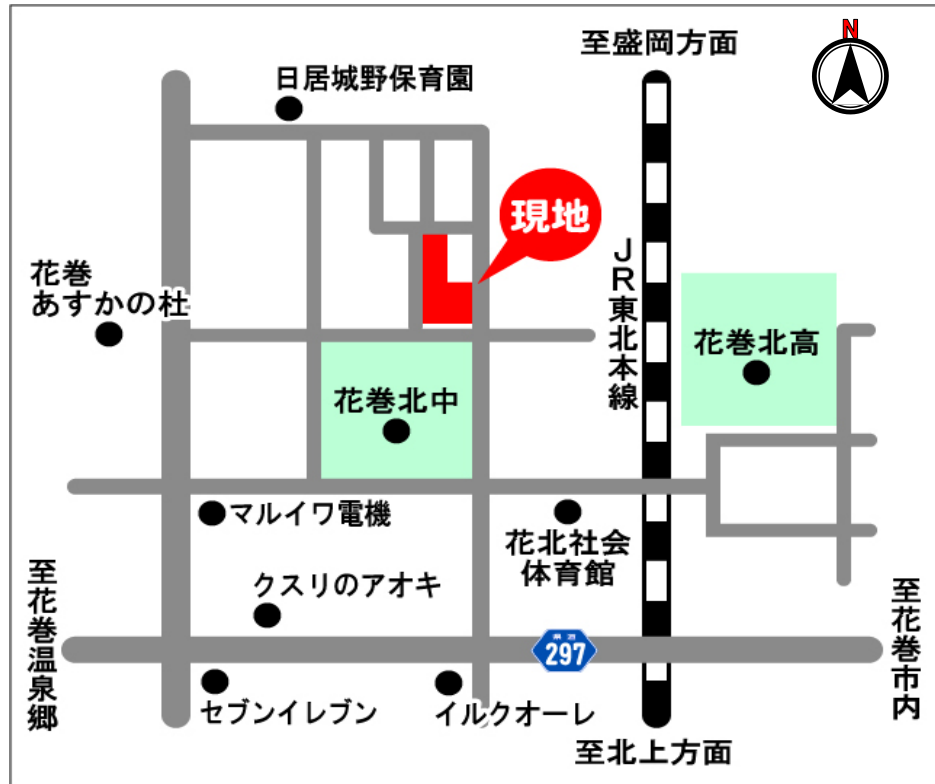
# 花住ホーム不動産情報

花巻市天下田  
レンガ建売J

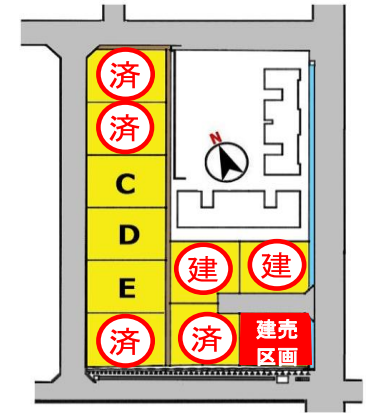
価格 2,650万  
(土地 + 建物)

玄関手洗いでウイルス  
対策もできる  
煉瓦積みの家

案内図



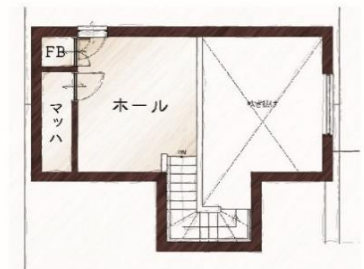
詳細図



オール電化住宅



1階平面図



2階平面図

R6.10.6更新

物件概要

所在地	花巻市天下田175-7			水道	公営水道
土地面積	208.15 m <sup>2</sup>	62.96 坪		雑排水	公共下水
建物面積	91.5 m <sup>2</sup>	27.63 坪		トイレ	公共下水
地目	宅地	交通	烏森バス停 徒歩9分	構造	木造軸組工法 平板瓦葺2階建
用途地域	無指定	接道	位置指定道路 幅員5m	学区	桜台小学校
建 <sup>レ</sup> 率	70 %	容積率	200 %	取引態様	売主
備考	R5年7月完成				

100年続く安心と笑顔  
レンガ積みの家 花住ホーム株式会社  
The BRICK HOUSE by HANAJIYU HOME

TEL 0198(22)3940

FAX (22) 3061

〒025-0098 岩手県花巻市材木町12番38号 URL: www.cho-ju-ie.co.jp  
◇宅建取引業免許・岩手県知事(11)1453号◇(社)岩手県宅地建物取引業協会会員◇東北地区不動産公正取引協議会加盟